

【代表的な研究テーマ】

□ サッカーに関する研究

□ データを用いたスポーツパフォーマンスの向上に関する研究

キーワード：サッカー、コーチング、ゴールキーパー、ゲームパフォーマンス分析、女子サッカー

サッカー全般について研究を行っています。  
特に現在は以下の2つについて興味を持って取り組んでいます。

1. ゲームパフォーマンス分析手法を用いた、競技力向上のための研究

実際に自分がコーチング現場へ立ち、そこで感じた疑問や抽出した課題を、科学的な手法によって分析し、再度現場へフィードバックするということに取り組んでいます。特に、試合や練習の映像から数量的なデータを抽出し、そのデータを統計的な手法によって分析することにより、主観ではわかりにくいことを明らかにする、「ゲームパフォーマンス分析」手法を用いた取り組みを行っています。

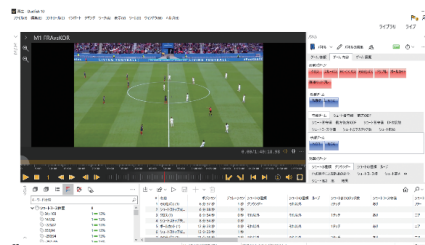
現在はテクノロジーの発展とともに、様々なデータが収集されるようになってきています。それらのデータをいかに活用するか、社会生活はもちろん、スポーツにおいても重要な課題であるといえます。



撮影



分析の様子



分析画面

2. 女子サッカーの発展に関する取り組み

WEリーグが誕生したことにより、日本の女子サッカーは盛り上がりを見せています。しかし、まだまだ女性がサッカーを行える環境は決して多くありません。それはサッカー王国と呼ばれる静岡でも同じです。

2年間の地道な活動が実を結び、2024年4月より正式に静岡大学へ女子サッカー部が誕生しました。大学から日本女子サッカーの更なる発展へ寄与していきます。



研究の概要

社会連携に向けたアピールポイント

- ・科学的な手法に基づいた指導・研究のご相談。
- ・女子サッカー部との合同練習や練習試合の問い合わせ(まだまだ発展途上のチームですが、ぜひご連絡下さい!!)。
- ・自身が現役時代ゴールキーパーとしてプレーしており、ゴールキーパーコーチの経験もあるため、ゴールキーパーの指導・研究に関することも協力可能です。
- ・その他サッカーに関することであればお気軽にご連絡ください。

グローバル共創科学部

■ その他の社会連携活動

栃木SCレディースコーチ、カマタマーレ讃岐GKコーチ、筑波大学蹴球部コーチ、筑波大学女子サッカー部監督などを歴任。現在は静岡大学サッカー部・女子サッカー部の監督として、学生とともに日々活動に取り組んでいます。

■ 相談に応じられる関連分野

- ・サッカーに関する研究
- ・科学的視点に基づいた競技力の向上
- ・コーチング



平嶋 裕輔

大学院グローバル共創科学領域 講師