

平成27年度 地域連携応援プロジェクト 成果報告会

「静岡県西部地域の 農業活性化に向けたサポート事業」

総合科学技術研究科 情報学専攻
田中 宏和(教授)

- ◎宮野入 大也(大学院2年)
- 久保 樹礼(情報学部4年)
- 諏訪部 渉(同) 鈴木紗里依(同)
- 高橋 義道(同) 宇良春香(同)

静岡県西部地域農業の現状

1. 西部地域は農業が盛んな地域である。生産高:全国上位



2. 後継者不足、高齢化、グローバル化のため、窮地に陥る農家が多い。
3. 六次産業の取り組み強化が求められている。
①品質アップ, ②生産性アップ, ③販路拡大

Q 大多数を占める零細農家に何がどこまでできるのか!?
「やらまいか精神」で果敢に挑戦する。

プロジェクトの目的

1. 学生の**発想力**と農業経営者の**現場知識**を組み合わせる。
2. ITの利活用を前提に、
 - ①ビジネスモデルの提案
 - ②販路拡大策の提案
 - ③農業のIT化
3. 学生と農業経営者とのコラボレーションにより、実現可能な提案を作成する。システムを一部稼働させる。



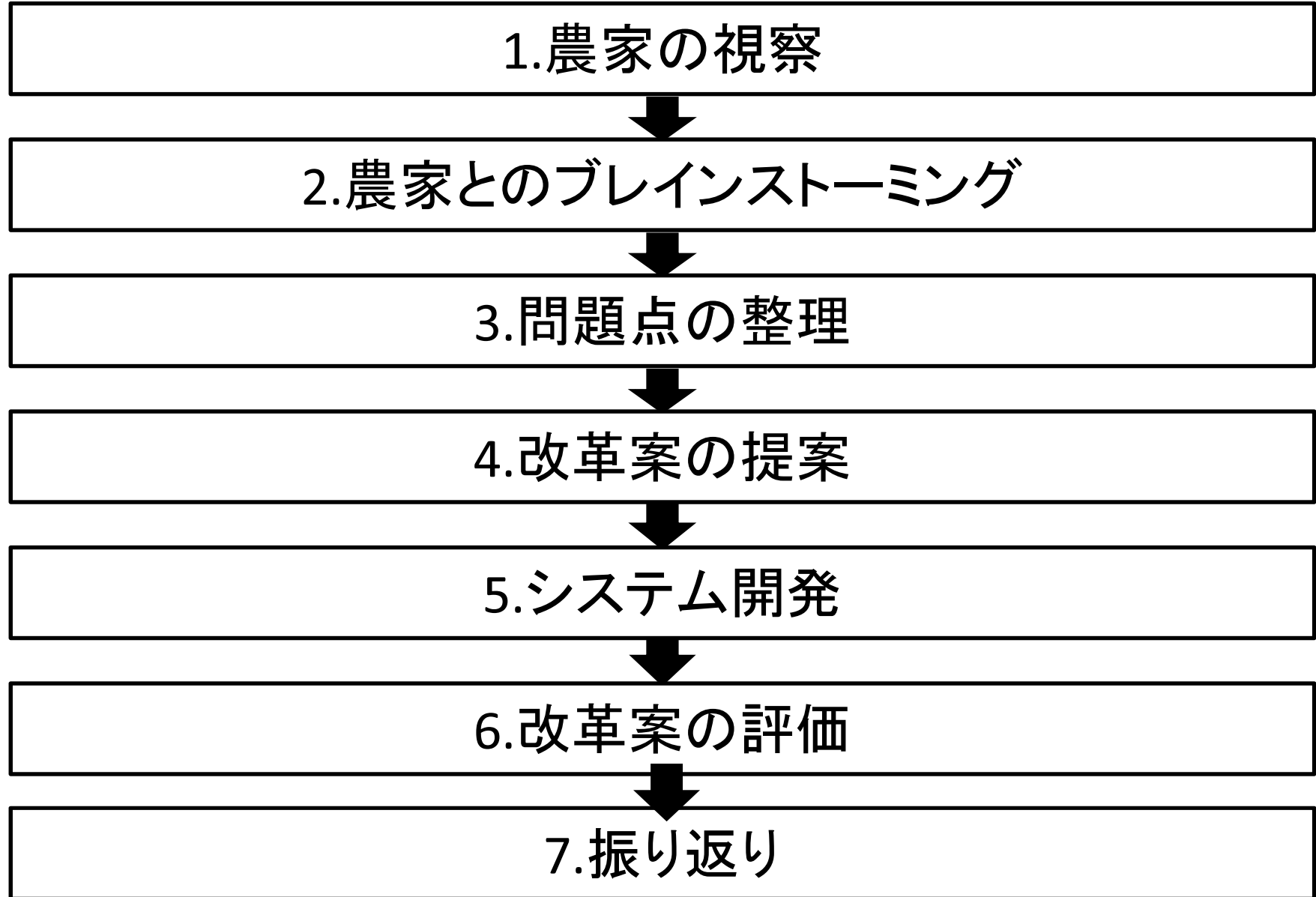
NPO法人「百姓のチカラ」とのコラボレーション



NPO 会員一覧

三和畜産とんきい ゆめ市 スズキ果物農園 わだ共和国
立岩牧場 マルワ農園 いちごいちえ 高山バラ園
まるたか農園 奥浜名湖レジャーランド かしまハーベスト
中安牧場 引佐松井農園 野沢園 浜名湖かあさん 日下農園
中村園 武田農園 田澤きのこ園 ふあーむやまいち アトップ
大西農園 旬の味夢工房 京丸園 コスモグリーン庭好 たちばな
ファーム 村松商店 まるたま 柑土里ファーム綾工房

プロジェクトの推進



1. 農家の視察(10月)



2. 農家とのブレインストーミング(10月)



各農家への事前アンケート調査結果をもとに
学生と農家が議論しながら問題を話し合った。

3. 問題点の整理

アンケート調査

- ①各農家の生産性が低い。
- ②IT化が遅れている。
- ③三次化への取り組みまで手が回らない。

ブレインストーミング

- ①活動の方向性が不明確である。
- ②NPO内の情報共有がされていない。
- ③販路開拓が手詰まり。

4. 改革案の提案

農家同士がつながる

顧客とつながる



販売システム

This diagram shows the transition from farmer-to-farmer to customer-to-farmer. A large blue arrow points from the '情報共有' (Information Sharing) section to a central oval labeled '販売システム' (Sales System). Another blue arrow points from this oval to the '顧客とつながる' (Connect with Customers) section.



学園祭を利用した市場調査(11月)



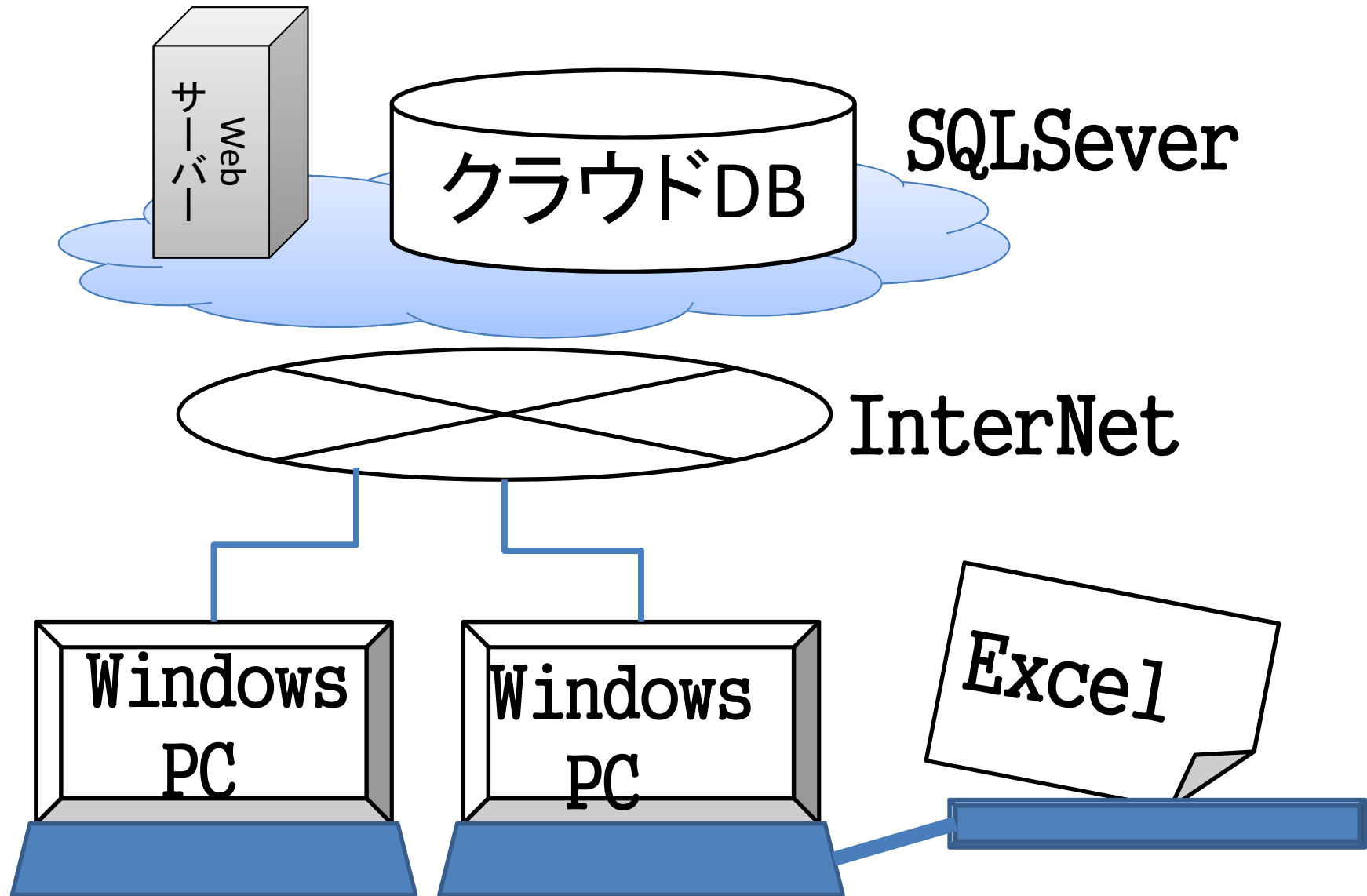
即売会とソーセージづくり教室を開催



NPOの理事会で説明(11月)



5. システム開発(11月)



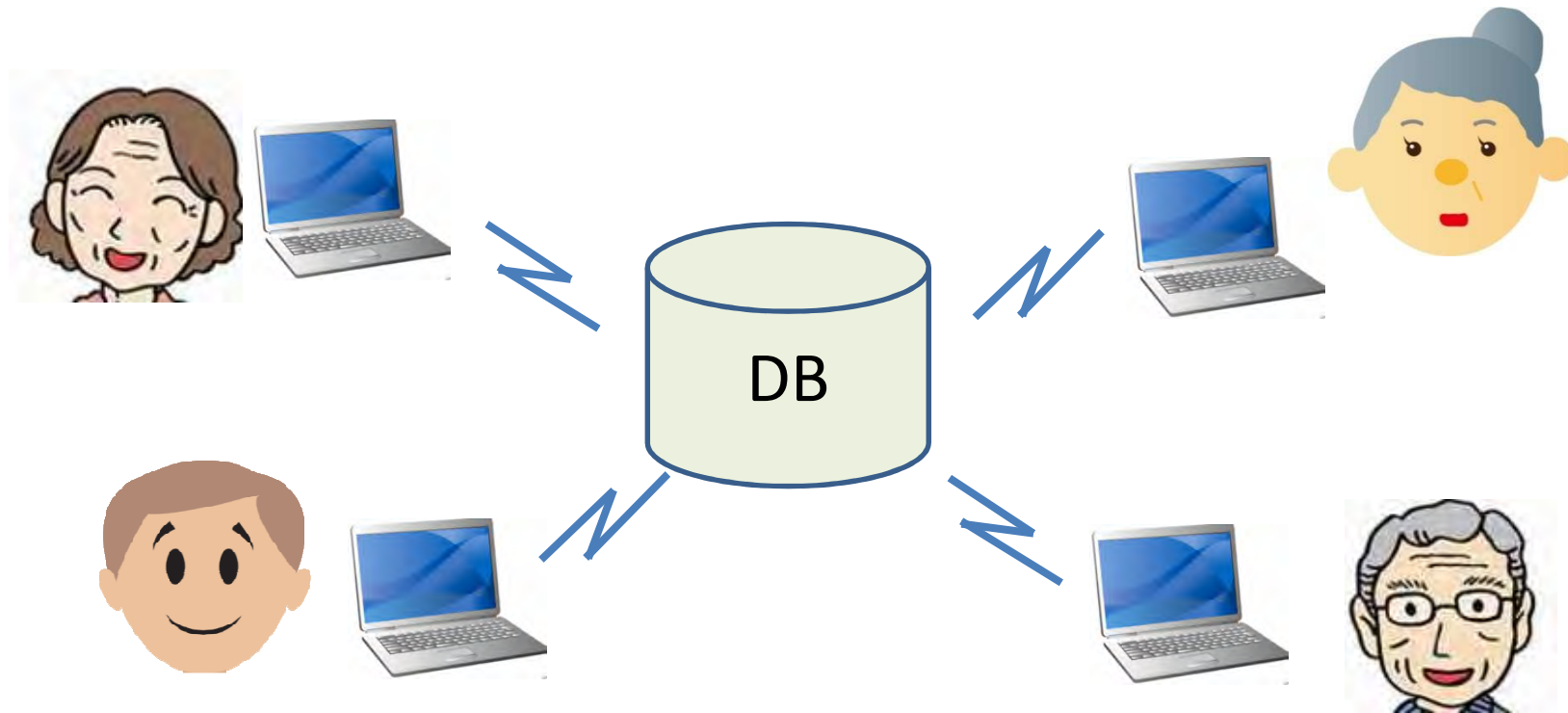
分担してシステム開発に挑戦(11月～)



5. (1) 情報共有システム(12月)

1人が登録した情報を全員で共有できるシステム

- ①会議の記録
- ②農家の情報
- ③掲示板
- ④備忘録



情報共有システム

メインメニュー

定例会

定例会登録 参照・出欠登録

議事録

議事録登録 参照 会員活動日誌

会員情報

会員登録 参照 掲示板

掲示板

期間検索
2016年 5月11日 ~ 2016年 5月11日

絞り込み検索 解除 ...

投稿一覧

- 会議 (投稿日:15/12/28)
- 【開催案内】 2015年12月16日 理事会 (投稿日:15-12-16)
- 会議 (投稿日:16-01-05)
- 【開催案内】 (投稿日:16/01/07)
- 情報交換会 (投稿日:16-01-09)
- 作物育成実習 (投稿日:16-01-11)
- 静岡大学共同事業 (投稿日:16-01-18)
- 定例会 (投稿日:16-01-20)
- あああああああ (投稿日:16-04-25)

投稿フォーム

新規 返信

件名

本文

投稿 クリア ...

参照元投稿表示

投稿者

投稿日 投稿時間

件名

本文

修正 クリア 削除 ...

議事録参照

期間 2016年 5月11日 ~ 2016年 5月11日 開催日 16-01-13

期間検索 解除

...

定例会ID	件名	開催日	開催時間
▶ 18	来月の出...	16-01-13	19:00

内容

①来月の出店について連絡事項の確認
②目標の設定

議事録

定例会参加します。

出席者

トンキー
奥山高原
みかん山相士里フ
足立柿園
鈴木酒家店

書記者 すわべ

5.(2) 簡易POSレジシステム

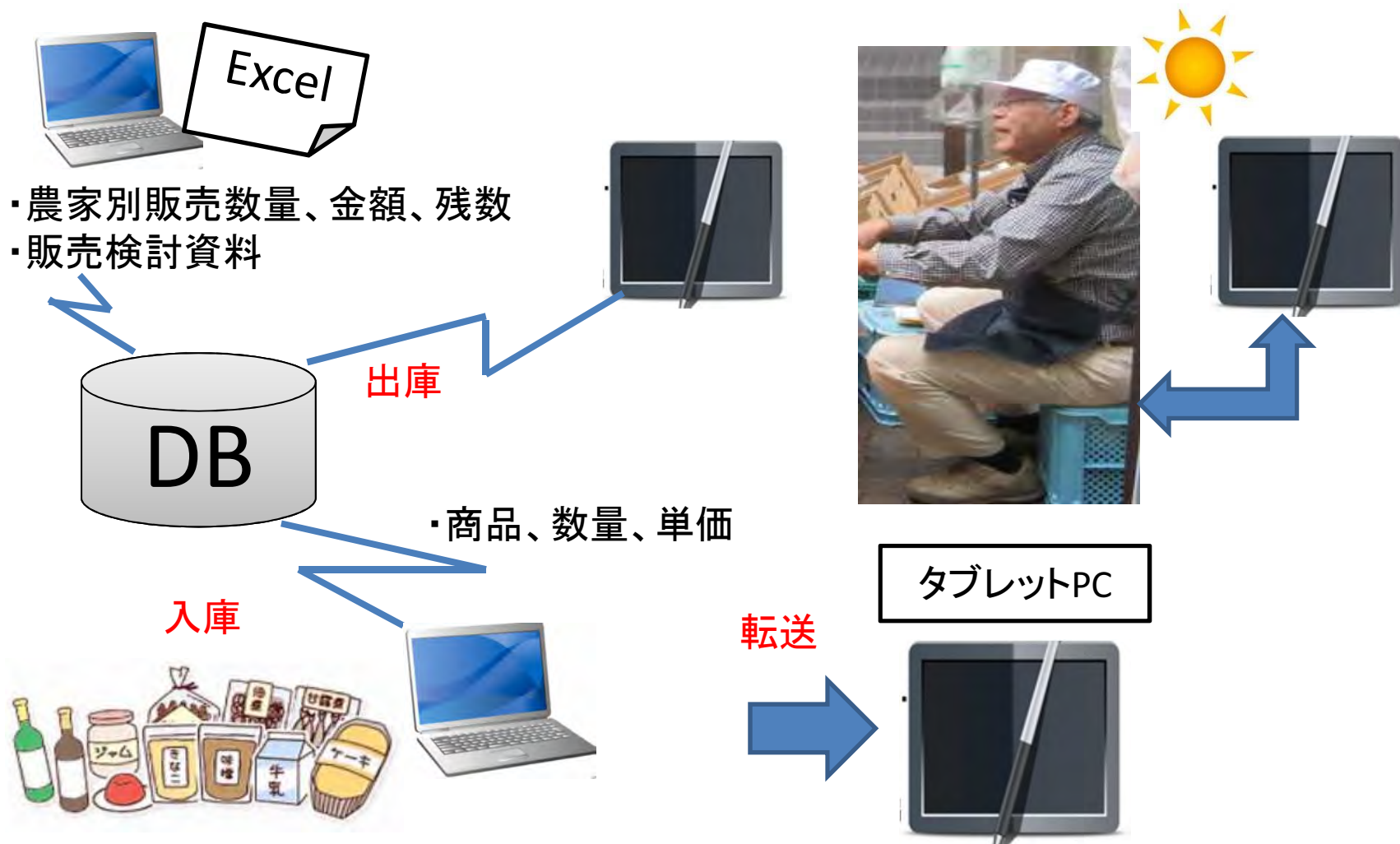
複数農家の商品を集めて即売会で販売する。

- ①各農家の販売金額、数量の事務作業が煩雑
- ②即売会の実績が次回に活用されていない。



簡易POSレジシステム

- ①即売会の事務作業の軽減
- ②即売会の作戦に役立つ情報の提供



簡易POSレジシステム

F01_メニュー

商品マスター
 農家マスター
 即売会マスター
 分類マスター

即売会準備
 即売会レジ準備
 簡易電卓
 即売会売上データ取り込み

F15_販売

即売会ID 6 即売会名 静大正月
 開催日 15/12/14

レジ マスター

A B C D

数量 小計 0 追加 会計 合計 0 お預り金額 次の顧客
 釣り銭 0

削除

F12_即売会レジ管理

レジマスター作成

即売会ID	即売会名	件名	開催日
4	浜情		16/02/04
7	遠鉄百貨店		16/01/27
1	遠鉄デ	即売会	16/01/26
6	静大正月		15/12/14
5	遠鉄デ		15/12/09
9	遠鉄百貨店	1日目	15/12/08
2	浜松まつり		15/11/29

即売会ID 4 即売会名 浜情
 開催日 16/02/04

農家CD 回数
 商品名 Clear

農家CD	商品CD	商品名	識別CD	在庫数	単価	回数
A	A02	ポークウイナー	A02	300	298	2
A	A04	しいたけソーセージ	A04	200	298	2
A	A15	リオナー	A15	10	380	2
A	A22	肩ロースブロック	A22	10	381	2
A	A40	バラ肉ブロック	A40	10	200	2
B	B01	自然薯 300g	B01	10	1,860	2
B	B03	自然薯 400g	B03	10	2,480	2
C	C01	たかのみかんジュース 1L	C01	30	1,080	2
C	C02	たかのみかんジュース 180ml	C02	10	270	2

5.(3) Web販売システム(1月)

故郷仕送り便サービス



浜松市外で暮らす子供、孫を持つ人

顧客ターゲット

- ・一般消費者
- ・特に浜松市民や浜松出身者など浜松にゆかりがある人

商品

- ・用途、ニーズに合わせた詰め合わせセット
- ・価格別

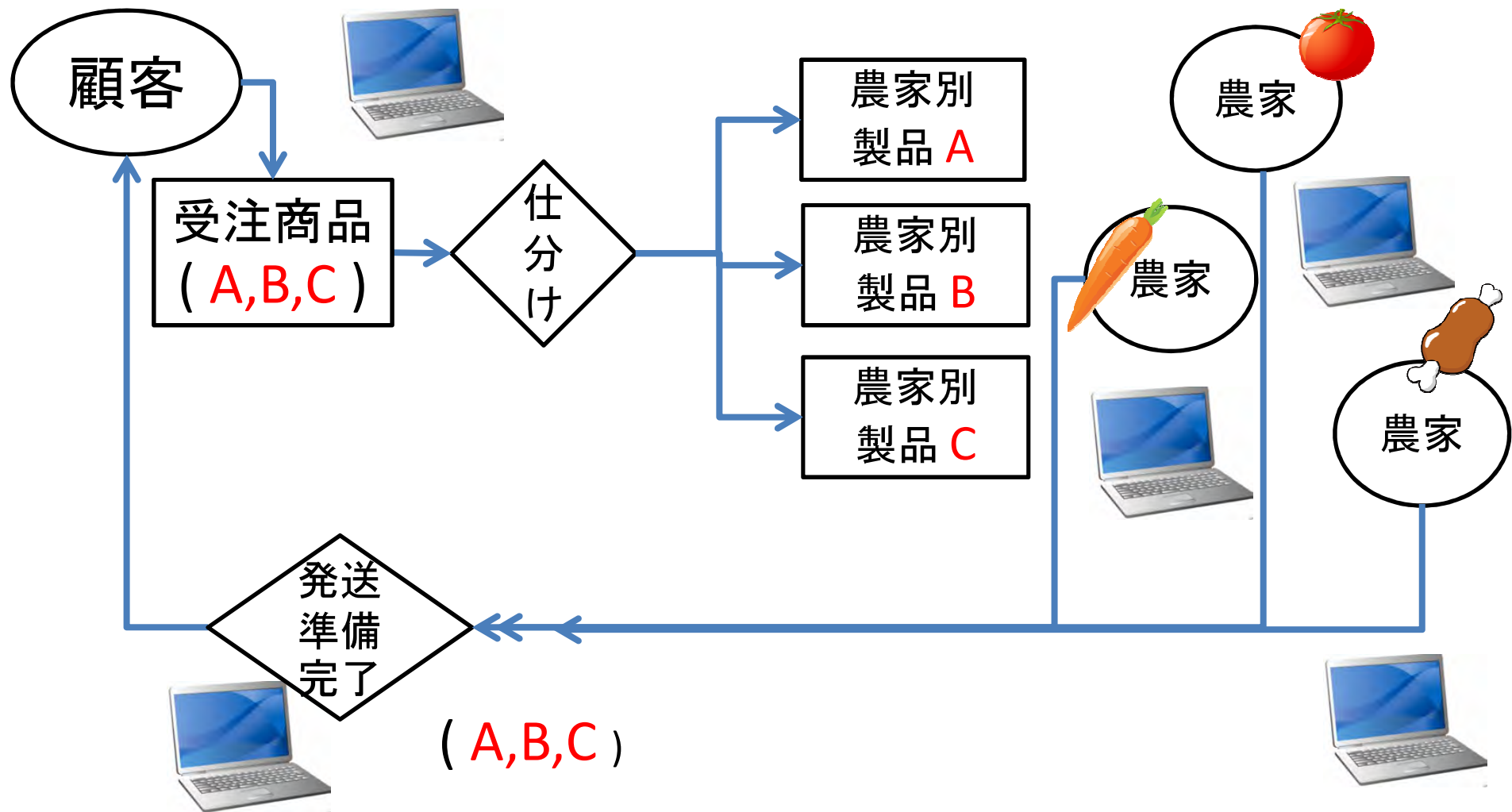


販売方法

- ・Web販売



Web販売システム



Webサイト(注文)



百姓の子カラ-仕送り便販売- は、静岡県浜松地域の農産物を詰め合わせ
てお買い求めいただける、Web販売サイトです。

TEL.053-522-2969

〒431-1304 静岡県浜松市北区細江町中川1190-1

HOME

商品一覧

マイページ

ログイン

新規登録



トップページ

百姓の子カラ-仕送り便販売- は、静岡県浜松地域の農家で獲れた新鮮な食材・加工品を詰め合わせ、仕送り便として販売を行っております。

百姓の子カラ-仕送り便販売-サイトへようこそ。

浜松地域でとれた新鮮な農作物はいかがですか。こちらで取り扱っている商品は、『安心』『安全』『生産者の顔が見える』に重点を置いて取り揃えております。

離れたご家族への仕送りに、お世話になっている方への贈答品に、ぜひご利用くださいませ。

充実したお買い物を楽しんでいただけるよう、精進してまいります。

新商品情報

Webサイト(注文)



百姓の子カラ-仕送り便販売- は、静岡県浜松地域の農産物を詰め合わせ
てお買い求めいただける、Web販売サイトです。

TEL.053-522-2969
〒431-1304 静岡県浜松市北区細江町中川1190-1

HOME 商品一覧 マイページ **ログイン** 新規登録

ログイン

会員の方は ログイン をしてください。会員でない方は**新規会員登録(無料)**を行ってください。

ログイン

会員IDとパスワードを入力してください。

会員ID	K000
パスワード

[ログイン](#) ...

[TOP](#)

ショップ案内 / プライバシーポリシー / 特定商取引法に関する記述 / お問い合わせ /

Copyright © 000, All rights reserved.



百姓の子カラ-仕送り便販売- は、静岡県浜松地域の農産物を詰め合わせ
てお買い求めいただける、Web販売サイトです。

TEL.053-522-2969
〒431-1304 静岡県浜松市北区細江町中川1190-1

HOME **商品一覧** マイページ ログアウト 登録情報変更

商品一覧

下記商品からお選びください。



仕送便A
1500円
(ボークウィンナー、自然蜜 300g、ブルーベリージャム 30g)



仕送便B
2000円
()



仕送便C
2500円
()



仕送便D
3000円
()

商品をリストから選択してください。

(未選択) ・ [購入](#)

商品名
価格
内容


[TOP](#)

F01_メニュー Ver 15-02-16

百姓のチカラ 仕送便管理マスター

ようこそ すわべ農園 さん

仕送り便

仕送便_商品マスター

受注データ振り分け

製品出庫報告

商品出荷報告

顧客情報閲覧

問合せ確認

仕送便商品の設定が行えます。
「商品登録」「製品登録」「商品構成入力」
「商品構成閲覧」「商品レシト閲覧」
の5つの項目から構成されています。

ヘルプ

F23_商品出荷処理

商品出荷画面

出荷済

商品出荷 ...

購入ID	顧客CD	商品CD	数量	納期	受注日	備考
2	K008	S001	1	16/02/09	2016-02-09	備考——2016...
3	K008	S001	1	16/02/25	2016-02-09	備考——2016...

仕送便送り先

購入ID	送り先名	郵便番号	住所1	住所2	電話
2	testj	000-0000	eeeeeeeeee	ssssssss	00000000
3	txcvbn	222-2222	cjgvhkbjnk	cgjvhkbjnk	3456787654

印刷

F22_受注振分

受注振分画面

商品構成一覧

商品CD	商品名	負数

購入ID (購入ID) 商品名 (商品名) 数量 (数量)
受注日 (受注日)
納期 2016年 2月 4日

受注&出庫

データを選んでください

未受付データ 受付済データ

購入ID	商品名	数量	納期	受注日
25	商品11	0		2-/2-3
26	商品11	1		2-/2-3
27	学生パック3	6		2-/2-3
28	学生パック3	0		2-/2-3
7	商品11	15		16-01-19
8	商品11	50		16-01-19
21	商品11	1		16-01-26
12	学生パック	3		16-01-26
10	仕送便A	2		16-01-26
11	仕送便A	2		16-01-26
15	商品2	8		16-01-26

F23_商品出荷処理

商品出荷画面

出荷済

商品出荷 ...

購入ID	顧客CD	商品CD	数量	納期	受注日	備考
2	K008	S001	1	16/02/09	2016-02-09	備考——2016...
3	K008	S001	1	16/02/25	2016-02-09	備考——2016...

仕送便送り先

購入ID	送り先名	郵便番号	住所1	住所2	電話
2	testj	000-0000	eeeeeeeeee	ssssssss	00000000
3	txcvbn	222-2222	cjgvhkbjnk	cgjvhkbjnk	3456787654

印刷

試作中のシステムのデモ(1月)



完成したシステムのデモ(2月)



最後のワークショップ(3月)



6. 改革案の評価

本プロジェクトでは開発が遅延したため、開発はできたが、システムの導入ができなかった。

これが遠因となって・・・

- ①NPOー静岡大学、NPO内部でのコミュニケーション不足
- ②システムの操作性に改良の余地が残った。
- ③システムを稼働させる体制づくりがNPO側でできなかった。

7.振り返り

1. 講義で学んだことの実践を通じて理解が深まった。
 - ープログラミングスキルアップ
 - ーシステム開発の手法
2. 浜松の農家の現状を知ることができた
3. 普段接することができない人たちとの交流の楽しさと同時に難しさもあることを体験ができた。
4. 行動を起こすことで、ものごとが前進していくことを改めて実感できた。

勇気をもって一步踏み出すことが重要。

現在、NPOでは私たちの提案に沿って動き出そうとしている。

人と、自然と、世界とふれあう 「しきじ土曜倶楽部」 支援プロジェクト

教育学部 英語教育講座 河村 道彦
教育学部 英語教育専修4年 金沢 夏帆

しきじ土曜倶楽部とは

- ▶ 磐田市豊岡地区の小学校や幼稚園に通う子供たちが 毎週土曜日 旧磐田市立豊岡東小学校に集まり、教育学部の学生を先生役に英語活動と総合学習に参加する。
- ▶ 地域住民が立ち上げたNPO法人しきじ土曜倶楽部の活動を教育学部英語教育専修の学生グループが支援する。
- ▶ 教育を通じた地域貢献
教育学部学生と地域住民の協働
- ▶ 年間40回、15年に及ぶ地域との連携

しきじ土曜倶楽部 (於 旧磐田市立豊岡東小学校)

- ▶ 毎週土曜日 8:30~11:30 (4月~3月、年間40回程度)
- ▶ 約60名の児童を学年により3組に分け活動する。通常は 約30人の学生の中から交替で6人が参加し、2人1組で先生役となり英語活動と総合学習の指導にあたる。学生は予め用意した活動計画をもとに活動、昼食後、スタッフと反省会を行う。

しきじ会議 (於 静岡大学教育学部)

- ▶ 毎週月曜日 12:00~12:40 (4月~3月、年間40回程度)
- ▶ 約30人の学生全員が参加する。グループごとに前回の活動を担当した者が活動の内容と子供の様子を報告し、引き継ぎと気づきの共有を図る。この会議の内容をもとに、次回の活動を担当する者は活動計画を作成する。会議の内容は活動報告として文字化されメーリングリストにより共有される。

プロジェクトの活動と経費

- ▶ 学生の企画が企画する英語活動および総合学習活動の支援
1. 留学生交流
 2. 里山植樹活動
 3. よさこい体験
 4. 文具, 参考資料

通常活動

- ▶ 活動時間を前半と後半に分け、それぞれ「英語」「総合的な学習」を指導。
- ▶ 活動内容は学生が目標を立て、一から考える。
- ▶ 毎週月曜日のお昼に「しきじ会議」を開き、子どもたちの様子を共有し、次回の計画を立てる。



季節の行事

- ▶ 7月には七夕会、10月にはハロウィン会、12月にはクリスマス会など、その時期にあったさまざまな行事を計画し、行う。
- ▶ 学生が主体となり計画し、子どもたちに向けて劇をしたり、ゲームをしたりする。また、子どもたちの活動成果発表の場でもある。



留学生交流

- ▶ 静岡大学の留学生に協力していただき、子供たちが他国の方と交流する機会を作った。
- ▶ 先年度はインドネシア、アメリカからの留学生に協力していただいた。
- ▶ 活動では、それぞれの国の文化や食べ物などを教えていただいた。



食育

- ▶ 磐田市の名産である、紅はるか（さつまいも）や えび芋を用いて食育活動を行った。
- ▶ 子どもたちはそれぞれ役割を分担しながら作り、最後はおいしく食べる事ができた。



植樹

- ▶ 活動している学校の裏にある里山で、植樹活動を行った。
- ▶ 普段里山を管理してくださっているの方々のご指導のもと、ハナモモの木を植えた。
- ▶ 子どもたちの中に、「来年、植えた木の生長を見に来たい」と言う子どももあり、これからも継続的に続いていく良い活動になったと思う。



よさこい

- ▶ 静岡大学のよさこいサークルお茶ノ子祭々さんに協力していただき、よさこいの体験活動を行った。
- ▶ よさこいの衣装について紹介していただいたり、一緒によさこいを踊ったりした。
- ▶ 子どもたちが生き生きと踊る様子が見られた。



学生にとってのしきじ土曜倶楽部

- ▶ 授業等の座学では決して得ることのできない実践経験を積むことができる貴重な場であり、子どもとともに学生も成長していけるということを実感できる活動である。
- ▶ 子ども一人一人の安全で健やかな成長をもうけるという責任を感じることができ、将来教員になることの準備段階としてふさわしい。
- ▶ 活動を通して子どもたちが成長していく中で、学生たちも子どもや地域の方々と交流のなか、指導技術、人間性を磨き、一人の人間として成長できる良い機会となっている。

他大学と

防災教育の勉強会・研究会の開催 **学校教育**

- 教科横断型の防災教育を推進（「カリキュラム開発」）
- 他学科・他大学との合同検討会（静大、名古屋大、早大ほか）
- 専門研究機関との連携（静岡大学防災総合センター）
- 静岡県危機管理課 多文化共生推進教育委員会との連携（2016年〜）

● 合同研究会
静岡大学・京都大学・慶應義塾大学・関西大学

● 専門家による講義
● 学生によるグループワーク・発表



「防災紙芝居」

「みずがくるぞ!!!」の実践・普及 **学校教育** **家庭教育**

対象：幼稚園・保育園・小学校低学年・特別支援学校

特徴

- 災害時の行動を虫で表現
- 自然との共生の視点
- 「脅さない防災教育」
- 避難行動・避難訓練との連動

だんごむし：落下物から身を守る行動
かまきり：指さし崩落法
キリギリス：正常性のバイパス

避難向けのDVD教材「いのちを守るリズムランニング」共同開発

地域で

参加型防災教育、防災ブースの出展 **社会教育** **家庭教育**

静岡：地域のお祭りでの防災企画
岐阜：社会福祉協議会での企画

みんなに分かる紙芝居で

- 1 静岡第一テレビ（特集）あり、はち：東海避難者 かまきり：指さし崩落法 キリギリス：正常性のバイパス
- 2
- 3

遊び感覚で行動喚起

紙芝居の付録

ネットワーク

防災教育のネットワークづくり **学校教育**

静岡・藤井研究室 × 防災ネットワーク

● 静岡大学防災総合センター 教育委員会
● 静岡大学教員学部 藤井基貴研究室
● 名古屋大学 防災研究課
● 京都大学 防災教育推進センター
● 慶應義塾大学 防災教育推進センター
● 関西大学 防災教育推進センター

● 学生による授業実践

藤井ゼミのぼうさい

教職を目指す学生が学校・地域と連携して推進する防災教育 **学校教育** **家庭教育** **社会教育**

ねらい

- 魅力ある防災教材・授業の開発
- 多様な指導法とカリキュラムの提案
- 防災教育を推進する教員の養成

トータルかつインクルーシブな実践を追求

防災教育のカリキュラム・デザイン

各教科	連携	特別活動	学総合的な時間
防災教育			

「防災道徳」

学校・大学における防災授業の実践・改善 **学校教育**

「防災道徳」授業、留学生への防災教育

授業形態：家庭・学校・地域

学校での防災授業の実践

留学生への防災教育

全日本 141,774人
静岡 1,576人

● 留学生への防災教育の不足
● 情報弱者
● 留学生向けの防災カリキュラム不足

防災コミュニティの一員としての存在へ

教材の開発

● 留学生の増加
● 6割が地震への不安
● 6割以上が母国で地震の経験なし
● 6割が母国で防災教育の経験なし

大学（静岡、名古屋）、日本福祉大学インターナショナル・スクール等

● 災害時における意識転換を教材化
● 30種類の授業案を提案（2011〜）
● 児童生徒の判断力・行動力の育成

● 新たな教材および授業の開発
● 教材の提供・共同研究の推進

『教材集』（全16頁）

- 1 NHK「命を守る防災教室」
- 2 静岡新聞
- 3 朝日新聞（静岡版）

● 非常時の「ゼレンマ」議論
● 静岡市立小・中・高に防災教育

● 発達段階に応じた教材の開発・提供
● 共同研究・教材開発・公開の促進
● 防災ネットワークづくりへの貢献

今後の取組

トータルかつインクルーシブな実践の追求