

The 標本学!

2017. 11. 13 (月)
~11. 24 (金)

10:00~16:00

18・19日は体験イベント開催!!

11月18日(土) 透明骨格標本の作製

11月19日(日) 化石のレプリカ標本作成

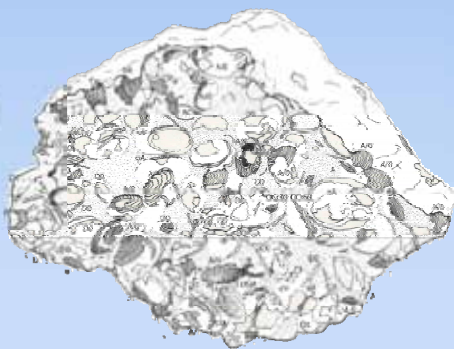
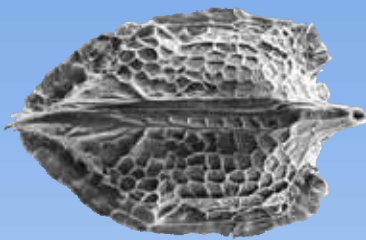
透明骨格標本の作製

時間: 12:00~16:00

*本年中の通常開館日にも引き続き展示をします



「標本」とはそもそも何か? その本質的意味を問い、また標本は学問とどのようなつながり、どのような研究成果が上がっているのかを実物、实例をもって展示します。



会場:
静岡大学キャンパスミュージアム
(理学部B棟1階)

入場無料!!

■通常開館日・開館時間/通常授業期間中の火・木曜日 12:00~15:00

【会場までのアクセス】※駐車場はありません。

JR静岡駅北口しずてつジャストラインバス8番乗り場から、「静岡大学」または「東大谷」行きに乗り、「静岡大学」または「静大片山」バス停下車。※静岡駅午後発の「東大谷」行きバスは「静岡大学」バス停を経由しないため、「片山」バス停で降りて下さい。「片山」と「静大片山」バス停は位置が異なりますのでご注意ください。

お問い合わせ: 〒422-8529 静岡市駿河区大谷836 静岡大学研究協力課
TEL: 054-238-4316 FAX: 054-238-4312 メール: su-museum@adb.shizuoka.ac.jp
ホームページ: http://www.shizuoka.ac.jp/c_museum/

